

Kalkulacja opłacalności

Groch konsumpcyjny

Materiały zebrał i opracował Tadeusz Szymańczak

2011 lipiec

Wyszczególnienie	J.M.	Ilość	Cena zł/dt	Produkcja zł/ha		
Produkcja:	dt	20	95,0	1 900,00		
	dt	13	95,0	1 235,00		
Nakłady i koszty:		Ilość	Cena zł/kg,dt	Koszt zł/ha	Razem koszty w zł	% kosztów zmiennych
Nasiona	dt	1,6	200,00	320,00	320,00	8,03%
Nawozy mineralne razem					860,00	21,59%
- N	kg	20	3,86	77,20		
- P ₂ O ₅	kg	100	3,28	328,00		
- K ₂ O (forma chlorkowa)	kg	140	2,82	394,80		
- wapno nawozowe (25%)	ton	3,00	80,00	60,00		
Środki ochrony roślin razem					558,60	14,02%
Nitragina		1	200	200,00		
-Chwastox extra	l	3,00	8,50	25,50		
- Bayleton 25 WP	kg	0,50	68,00	34,00		
Afalon dyspersyjny 450 S.C.		1,50	45,00	67,50		
Reglone Turbo 200 SL		1,75	75,00	131,25		
Fusilade Forte 150 EC		0,90	95,00	85,50		
- Vitavax -zaprawa nasienna	l	0,45	33,00	14,85		
Inne środki:					0,00	0,00%
Inne koszty					110,00	2,76%
obowiązkowe ubezpieczenie upraw 1ha			110	110		
5.Koszty stałe związane z prowadzeniem produkcji w gosp. 10,0 ha U. R. obciążenie na 1 ha wynosi:				927,80	927,80	23,29%
zbiór kombajnem	godz	1,00	360,00	360,00	360,00	9,04%
					0,00	0,00%
Najemna siła robocza		5,00	8,10	40,50	40,50	1,02%
Siła pociągowa własna	cng	14,00	57,66	807,24	807,24	20,26%
Koszty całkowite na 1 ha					3 984,14	100%
Wskaźniki ekonomiczne				Plon dt z 1 ha		
				20	13	
Nadwyżka bezpośrednia	zł			-2 084	-2 749	
Koszty całkowite produkcji 1 dt	zł			199,21	306,47	
Wskaźniki opłacalności	Cena zł/dt					
	95,00			47,69%	31,00%	
Plon graniczny						
Wysokość plonu, która pokryje koszty		95,00		41,94		

JPO + UPO = 506,98 + 356,47 = 863,45 zł/ha

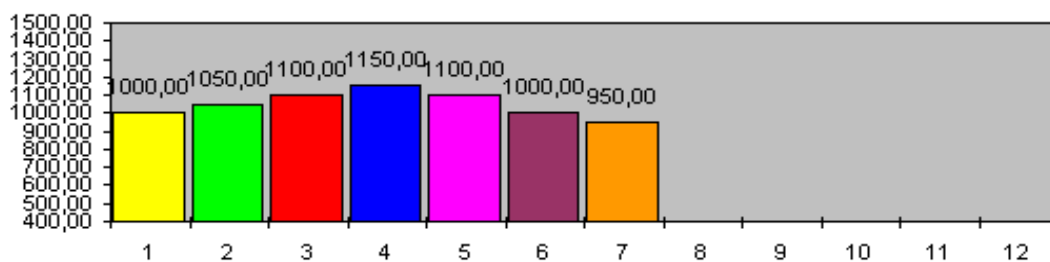
Zwrot akcyzy z paliwa rolniczego 86 x 085 = 73,1 zł/ha

Płatność do motyklowych 60 x 4,22 = 253 zł/ha

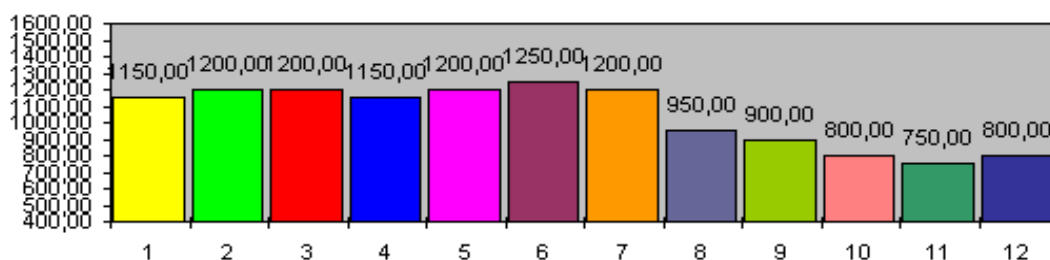
Razem 863,45 + 73,1 + 253 = 1189,65

1. Przy cenie 950 zł/t jak widać przy plonie 2 t/ha nie pokrywa to kosztów i nakładów płatności obszarowe + paliwo + płatności do motylkowych przy takim plonie nie pokrywają kosztów i nakładów
2. Cena 1500 zł/t powinna być ceną wyjściową

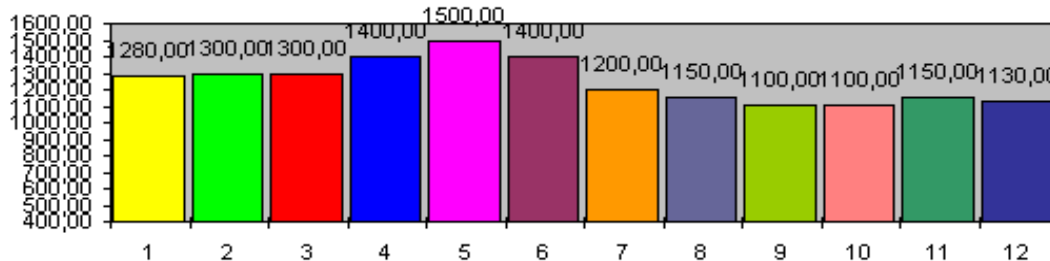
groch konsumpcyjny 2011 r.



groch konsumpcyjny 2009 r.



groch konsumpcyjny 2008 r.



groch konsumpcyjny 2007 r.

